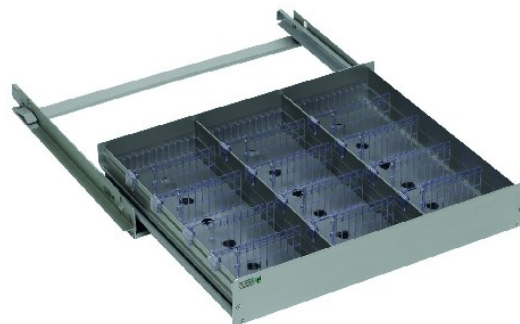


## Einzeleinschub AluCool mit gelochtem Boden für FKS 1800 - 2600 - 3600 und FKU 1800

- Gleichmäßige Temperatur dank Aluminium**
- Einfaches Herausziehen auf Kunststoffrollen**
- Jede Breite und Tiefe der Schublade möglich**
- Verschiedene Ladenhöhen**
- Jeder Kühlschrank mit beliebiger Anzahl an Schubladen nachrüstbar**
- Werkzeuglose Montage der Schubladen**
- Gelochter Boden für bessere Luftzirkulation im Innenraum**



*AluCool 3-bahnig*

- Jede Unterteilungskonfiguration**
- Nachträgliche Anpassung der Ladenunterteilung durch Teiler und Längsschienen**
- Mit Gitterrost kombinierbar**
- 3-bahnig, 12 Universalteiler**
- Tragkraft bis 25 kg**

### Technische Daten

|            |        |
|------------|--------|
| Artikelnr. | 305049 |
|------------|--------|

### Allgemeines zur Produktgruppe

Die hochwertige AluCool® - Schublade sorgt für eine gleichmäßige Temperatur und optimale Raumnutzung Ihres Kühlgerätes

Aluminium ist leicht, ästhetisch und beständig. Seine hohe Leitfähigkeit sorgt für eine optimale Temperaturverteilung im Kühlschrank.

Die weiteren Vorteile: bestechende Optik sowie glatte Oberfläche für optimale Reinigung und Hygiene. Darum setzt H+H SYSTEM auf die AluCool® -Schublade.

Zusammen mit dem H+H-Unterteilungssystem erhalten Sie eine funktionelle Gesamtlösung, die perfekte Organisation, Übersicht und Flexibilität im Kühlbereich zum Standard macht.

- Schublade in Edelstahl
- Boden gelocht, ungelocht oder auslaufsicher
- Schublade verschließbar
- Einsatz für Phiolen
- Griff
- Zahlreiche Beschriftungsvarianten